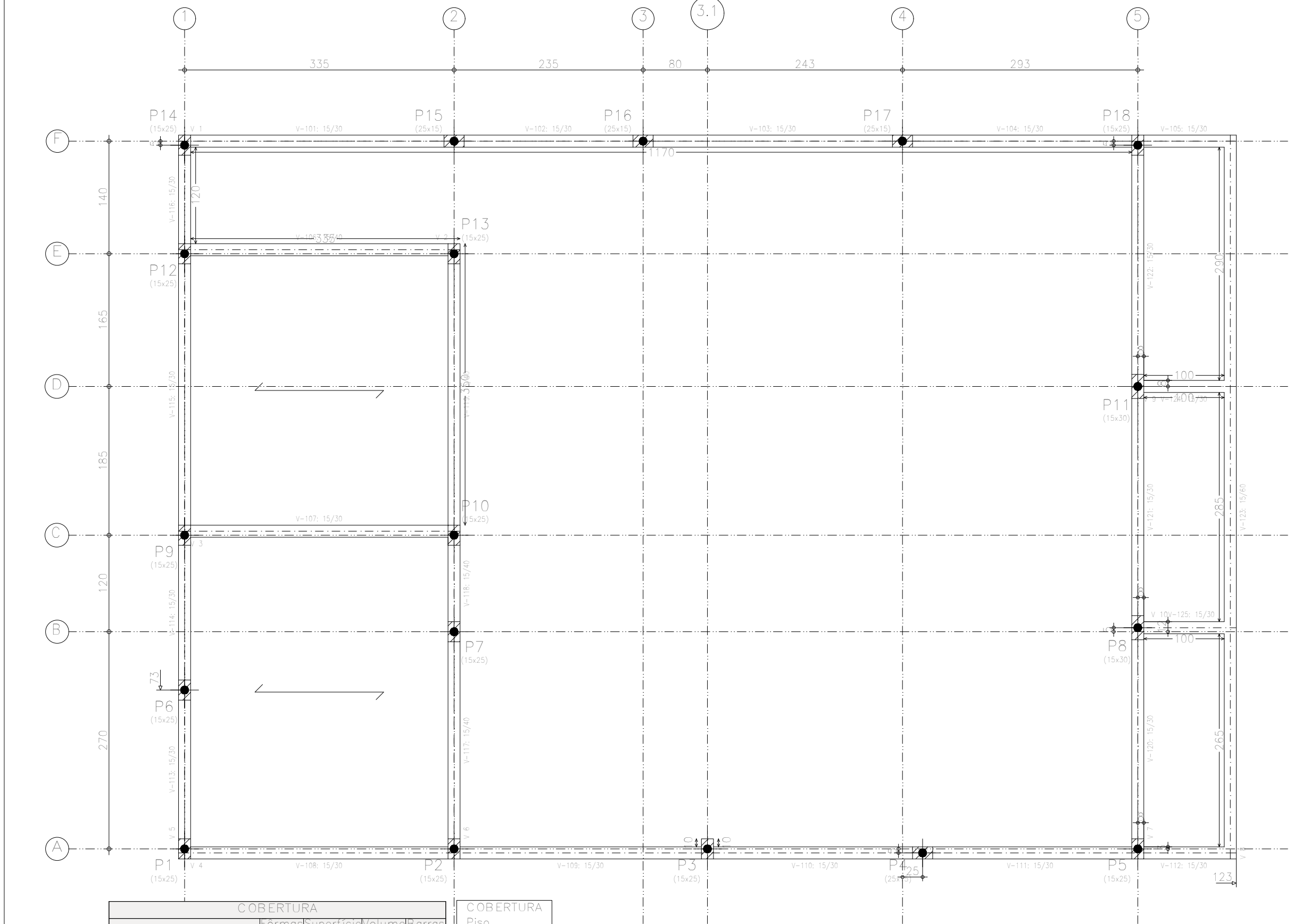
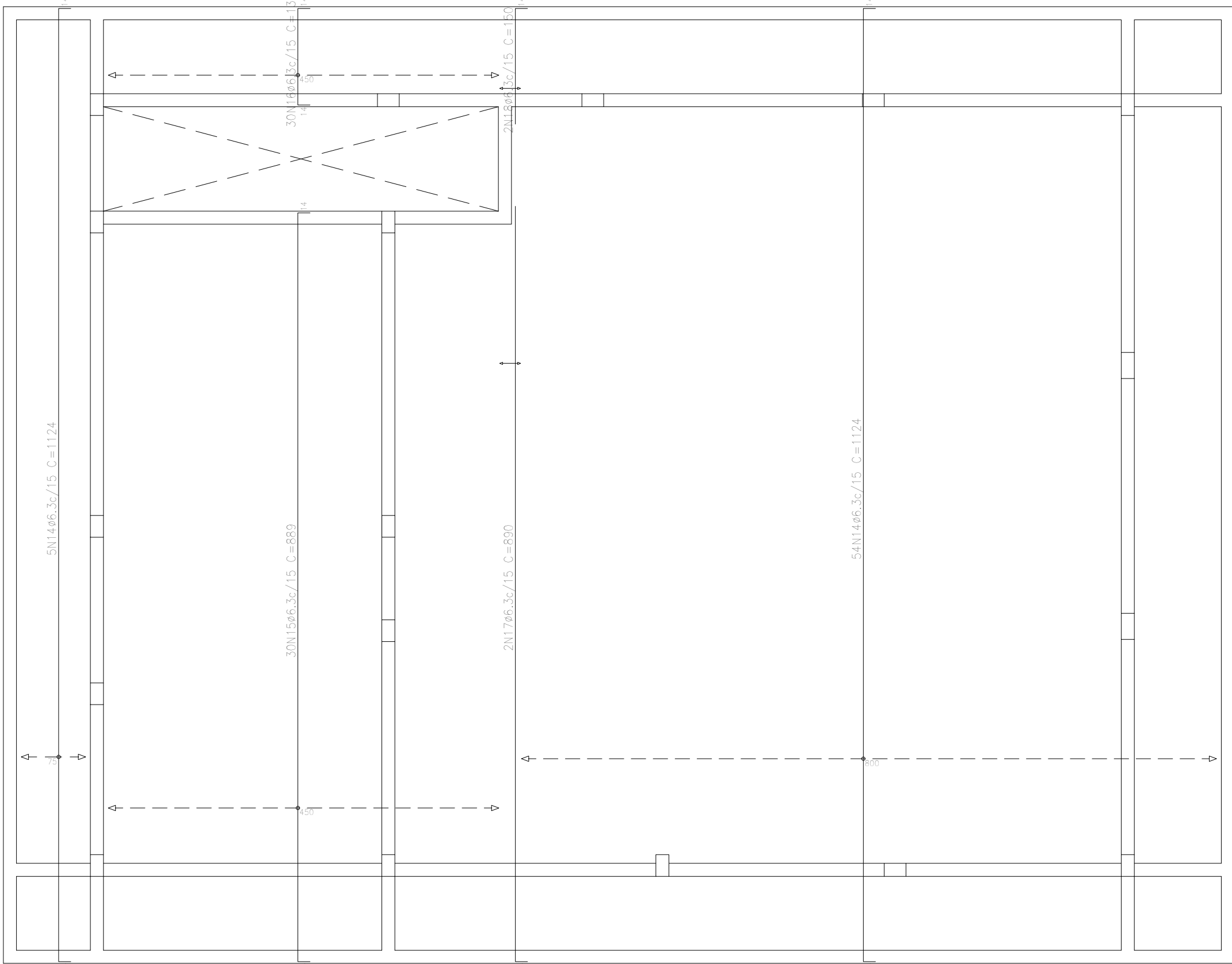


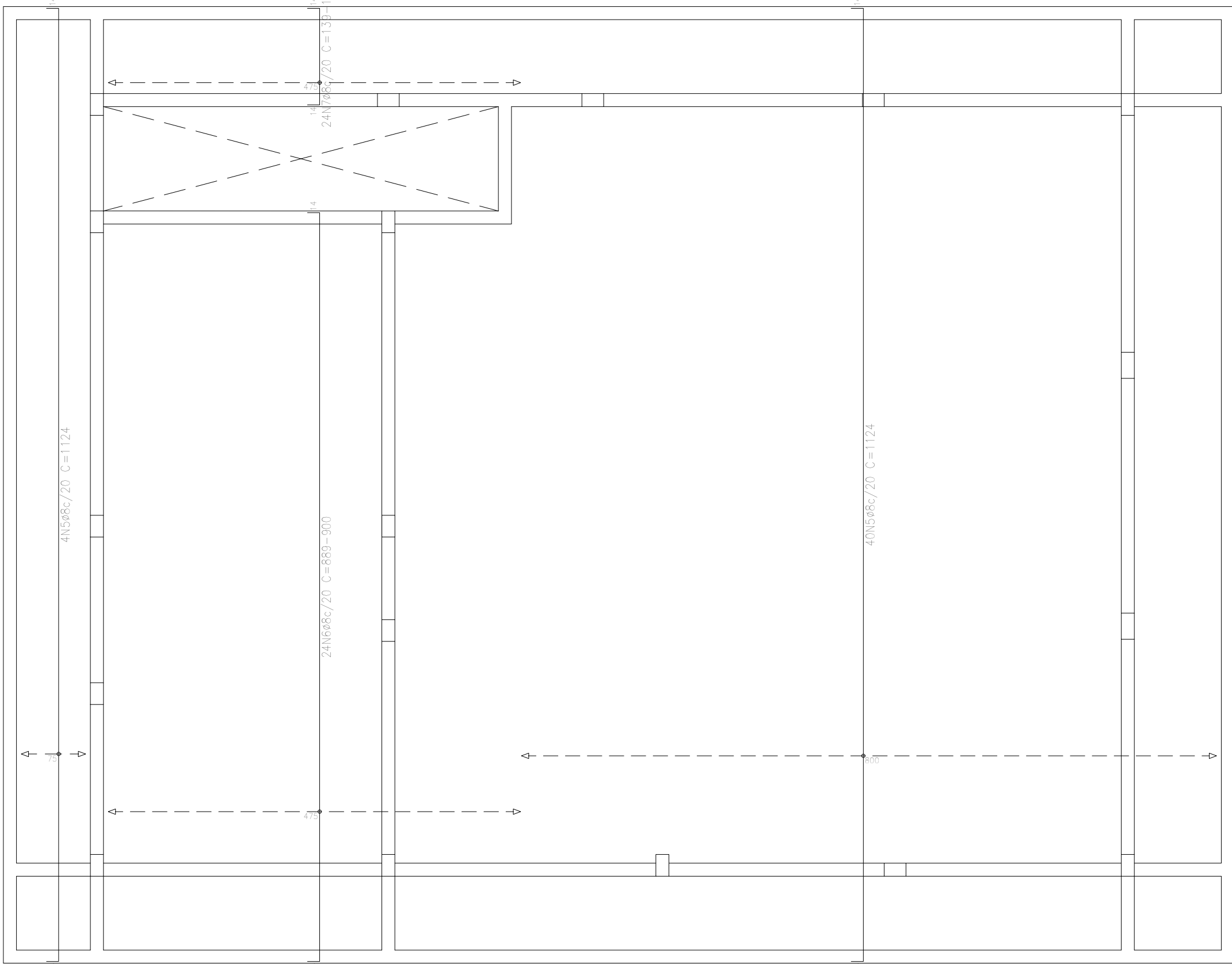
Fundação				Fundação			
Elemento	Armas	superfície	volumen	Armas	superfície	volumen	Armas
	(m2)	(m2)	(m3)		(m2)	(m2)	
Lajes de fundação	-	-	-	-	-	-	-
Vigas	12,28	16,04	3,300	408	7,83	10,690	1181
Total	-	-	-	-	-	-	-
Índices (por m2)	-	-	-	-	-	-	-
Superfície total	150,20	m2	-	-	-	-	-



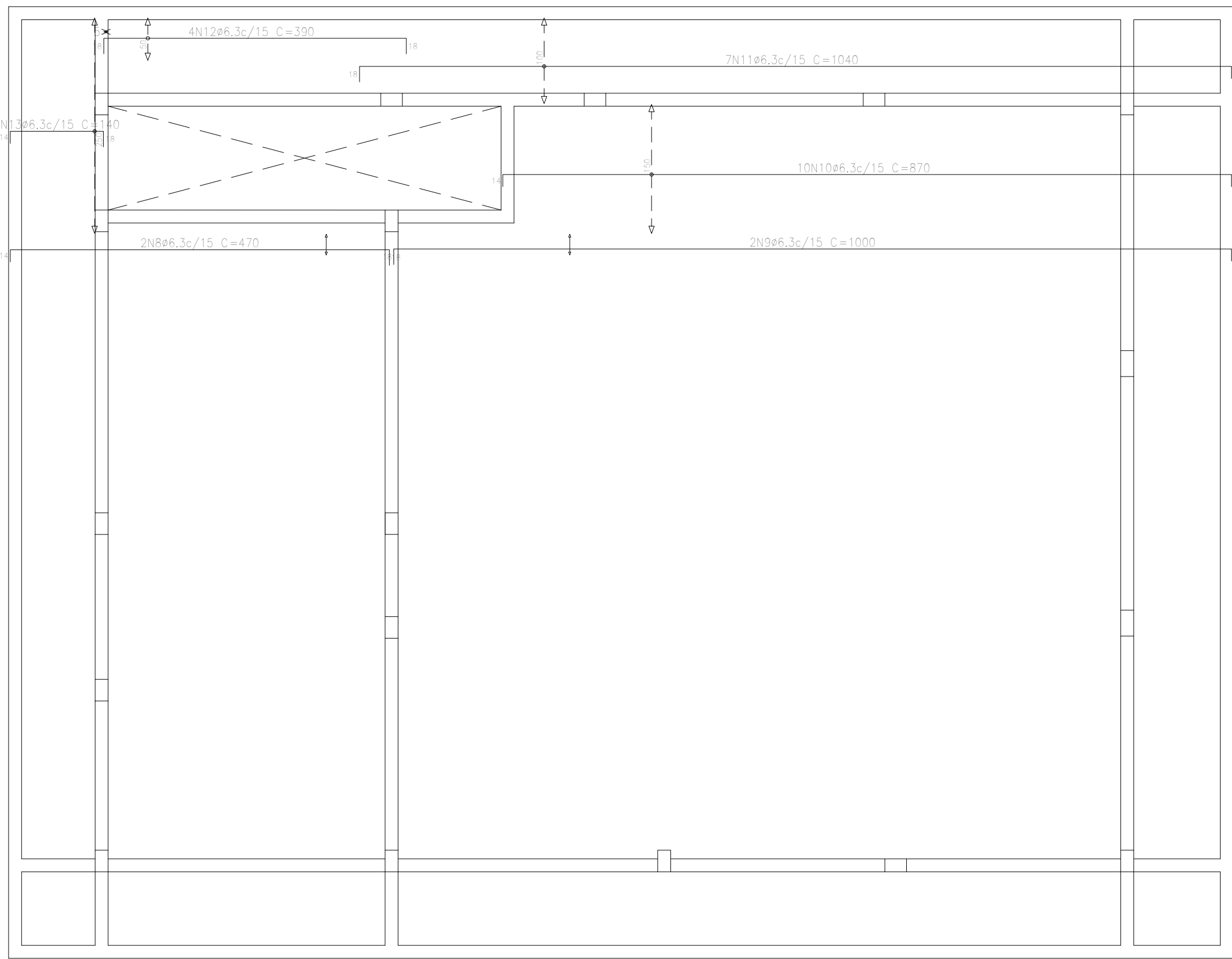
COBERTURA				COBERTURA			
Elemento	Armas	superfície	volumen	Armas	superfície	volumen	Armas
	(m2)	(m2)	(m3)		(m2)	(m3)	
Lajes de vigotas	41,23	9,57	3,590	34,3	2,120	1,1	-
Vigas	38,10	-	1,880	28,7	-	-	-
Pilares	-	-	-	-	-	-	-
Total	-	-	-	-	-	-	-
Índices (por m2)	-	-	-	-	-	-	-
Superfície total	33,30	m2	-	-	-	-	-



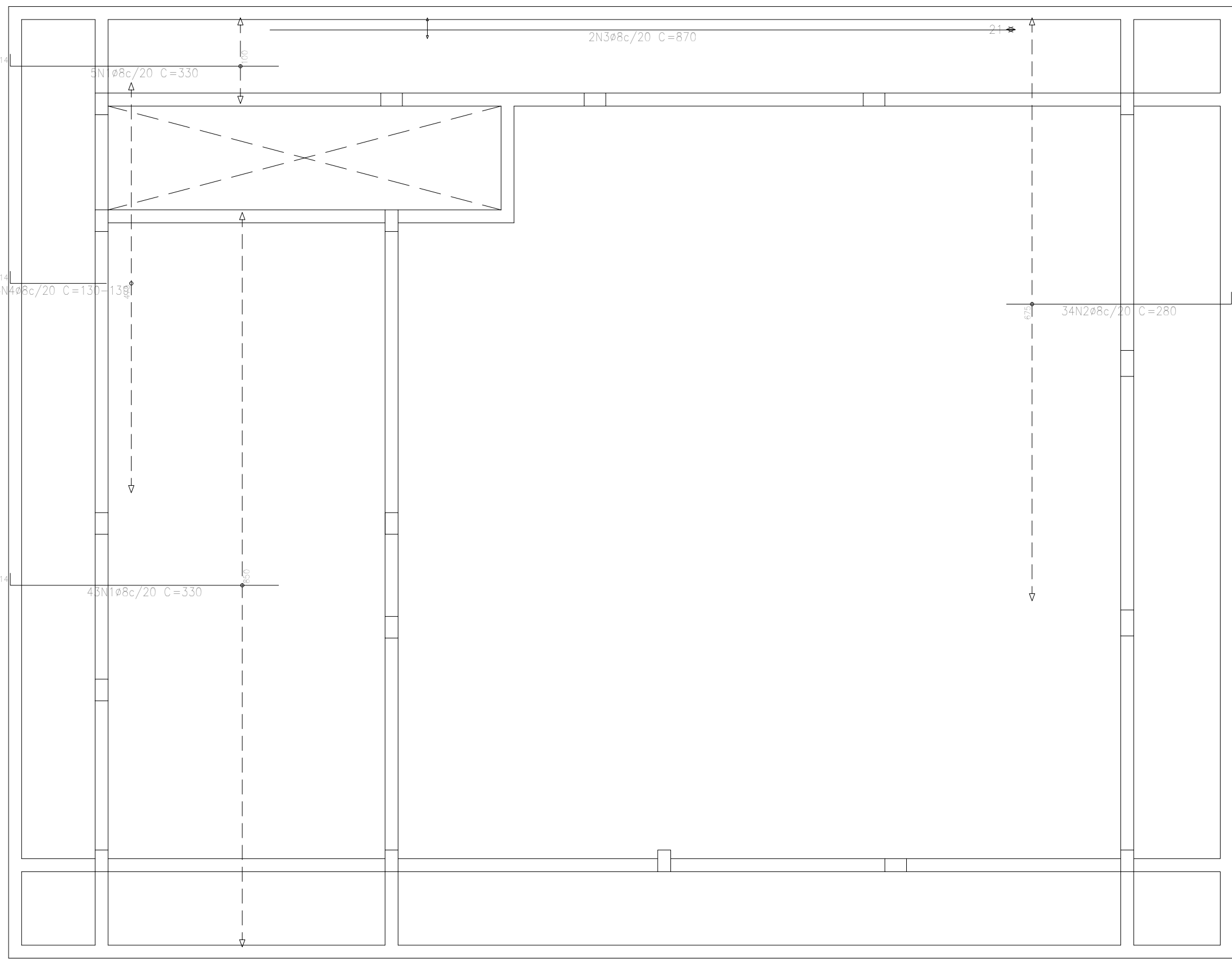
Fundação
Armadura transversal superior
Concreto: C25, em geral
CA-50 e CA-60
Escala: 1:50



Fundação
Armadura transversal inferior
Concreto: C25, em geral
CA-50 e CA-60
Escala: 1:50



Fundação
Armadura longitudinal superior
Concreto: C25, em geral
CA-50 e CA-60
Escala: 1:50



Fundação
Armadura longitudinal inferior
Concreto: C25, em geral
CA-50 e CA-60
Escala: 1:50

Elemento	Pos.	Diam.	Q.	Dob.	Reta	Dob.	Comp.	Tota	CA-50	CA-60
Armadura longitudinal inferior	1	ø8	48	14	316		330	10840	82,6	
	2	ø8	34	14	266		280	9520	37,6	
	3	ø8	2		870		870	1740	6,9	
	4	ø8	24	14	VAR.		VAR.	3168	12,5	
Total=108									131,6	
Armadura transversal inferior	5	ø8	44	14	1996	14	1124	49456	195,3	
	6	ø8	24	14	VAR.	14	VAR.	21360	84,3	
	7	ø8	24	14	VAR.	14	VAR.	3360	13,3	
	Total=108									322,2
Armadura longitudinal superior	8	ø6,3	2	14	438	18	470	940	2,3	
	9	ø6,3	2	18	968	14	1000	2000	4,9	
	10	ø6,3	10	14	842	14	870	8700	21,3	
	11	ø6,3	7	18	1008	14	1040	7280	17,8	
	12	ø6,3	4	18	354	18	390	1560	3,8	
	13	ø6,3	17	14	108	18	140	2380	5,8	
	Total=108									61,5
Armadura transversal superior	14	ø6,3	59	14	1696	14	1124	66316	162,4	
	15	ø6,3	30	14	861	14	880	26470	65,3	
	16	ø6,3	30	14	111	14	139	4170	10,2	
	17	ø6,3	2	14	876		890	1760	4,4	
	18	ø6,3	2	14	136		150	300	0,7	
Total=108									328,8	0,0
									ø6,3:	0,0
									ø8:	0,0
									Total:	0,0